

GE Energy Connections

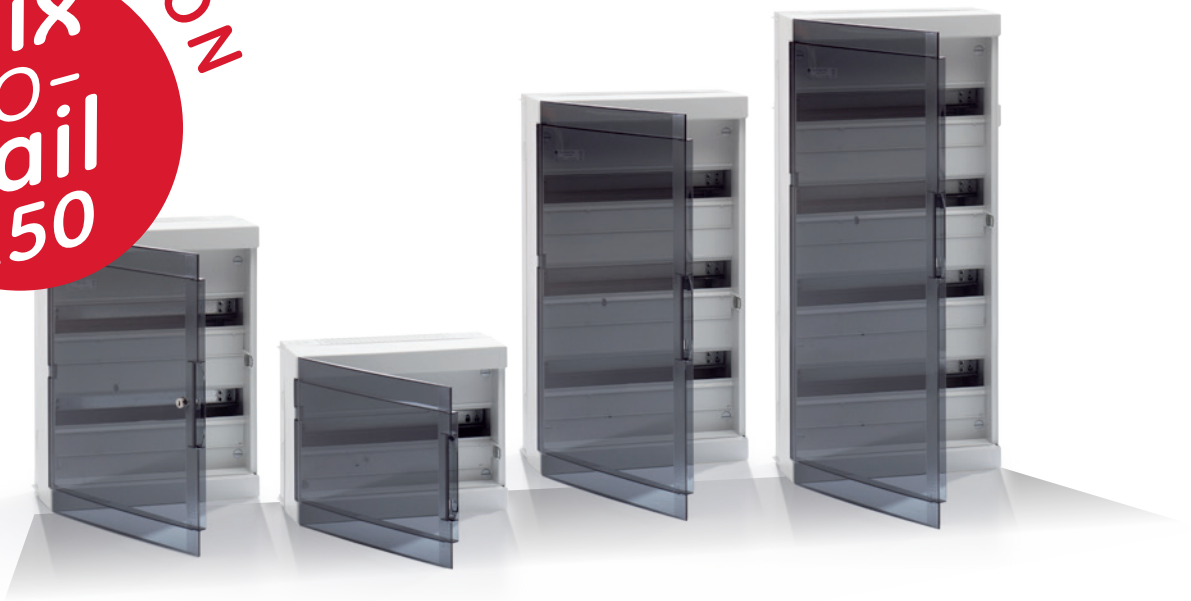
# Informez-vous

sur notre nouvelle gamme Fix-o-Rail 150

et sur d'autres produits GE, et recevez un cadeau.

NOUVELLE VERSION  
Fix  
-o-  
Rail  
150

## Fix-o-Rail 150



Le coffret de distribution parfaitement adapté à vos besoins

Promotion:  
5x Fix-o-rail 150  
=  
1 fleece gratuit



Nous serons bientôt  
près de chez vous.  
Demandez à votre  
grossiste la date à  
laquelle nous serons  
présents.



[be.geindustrial.com](http://be.geindustrial.com)

# Bon de commande

Indiquez le type de produits sélectionnés et envoyez ce formulaire avec votre note d'envoi ou facture à [hilde.esprit@ge.com](mailto:hilde.esprit@ge.com)

Firme	
Nom	
Adresse	
Tél	GSM
E-mail	
TVA	
Grossiste	
Filiale	
Représentant grossiste	
Représentant GE	

Fix-o-Rail 150	Quantité	Réf. nr. / Art.
1R Porte transparente		Ref. 610631
1R Porte grise		Ref. 610641
2R Porte transparente		Ref. 610632
2R Porte grise		Ref. 610642
3R Porte transparente		Ref. 610633
3R Porte grise		Ref. 610643
4R Porte transparente		Ref. 610634
4R Porte grise		Ref. 610644
Total		<b>5 coffrets = 1 fleece</b>

**Promotion:**  
5x Fix-o-rail 150  
=  
1 fleece gratuit



Indiquez le nombre et la taille

M	L	XL	XXL
60 cm*	63 cm*	66 cm*	69cm*

\* (Largeur de poitrine)

Indiquez le nombre et le type de coffrets commandés et envoyez ce formulaire avec votre note d'envoi ou facture à [hilde.esprit@ge.com](mailto:hilde.esprit@ge.com)

Indiquez ici votre représentant GE, qui vous contactera personnellement pour la livraison du (des) fleece(s)

## Représentants installateurs GE

### Bruxelles et Brabant Wallon

Dominique Debauche  
[dominique.debauche@ge.com](mailto:dominique.debauche@ge.com)

### Hainaut et Namur

Gilles Mathurin  
[gilles.mathurin@ge.com](mailto:gilles.mathurin@ge.com)

### Liège, Luxembourg et GDL

Didier Stelmaszewski  
[didier.stelmaszewski@ge.com](mailto:didier.stelmaszewski@ge.com)

### Wallonie

Alain Botilde  
[alain.botilde@ge.com](mailto:alain.botilde@ge.com)

## Représentants grossiste GE

### Wallonie

Dimitri Rectem  
[dimitri.rectem@ge.com](mailto:dimitri.rectem@ge.com)

### Bruxelles et Brabant Wallon

Jean-Louis Leducq  
[jeanlouis.leducq@ge.com](mailto:jeanlouis.leducq@ge.com)

## Conditions

Cette offre est valable sur des achats effectués avant le 31/01/2017 ou jusqu'à épuisement du stock. Non cumulable avec d'autres promotions ou conditions spéciales. Action réservée aux utilisateurs finaux (installateurs d'installations électriques). Action uniquement valable par lots de 5 coffrets commandés et livrés en une seule fois. Toute commande supplémentaire de 5 coffrets ou multiple de 5 commandée et livrée en une seule fois donne droit à un fleece supplémentaire. Les formulaires de commande remplis doivent être envoyés avec une preuve d'achat valable (note d'envoi ou facture) à l'adresse e-mail [hilde.esprit@ge.com](mailto:hilde.esprit@ge.com).

