

# Lösungen für Batterien

Batterien sind wichtige Komponenten Ihres USV-Systems. Wie können Sie also sicher stellen, dass diese Ihrer USV bei einem Stromausfall vollumfänglich zur Verfügung stehen?

## Lösungen für Batterien

Durch den Kauf einer Anlage von GE haben Sie ein äußerst zuverlässiges System erworben. Basierend auf der exzellenten Qualität unsere Produkte – sichergestellt durch SixSigma-Prozesse – erwarten Sie mit Recht ein System, welches über Jahre ohne Probleme sicher funktioniert. Batterien sind wichtige Komponenten Ihres USV-Systems. Wie können Sie also sicher stellen, dass diese Ihrer USV bei einem Stromausfall vollumfänglich zur Verfügung stehen?

GE ist sich bewusst, wie wichtig die gespeicherte Energie ist. Deshalb bieten wir professionellen Service zur Prüfung Ihrer Batterien, der Verbindungen und ihres Betriebszustandes. Nicht nur, dass der Ausfall eines einzigen Blocks ein ganzes Batteriesystem gefährden kann, sondern auch erhöhte Raumtemperaturen, können die Lebensdauer Ihrer Batterien drastisch reduzieren. Die Tests helfen Ihnen, die richtigen Maßnahmen zu ergreifen, um Ihr System jederzeit leistungsfähig zu erhalten.

GE bietet zudem eine Batterieüberwachungslösung mit modernster Technologie, die laufend die Batterieleistung sowie kritische Parameter wie z. B. Spannung und Impedanz prüft. Die Lösung gibt jederzeit (24/7) im Alarmfall eine Benachrichtigung aus.

## Batteriewechsel

Batterien haben eine begrenzte Lebensdauer und müssen nach einigen Jahren ausgewechselt werden. Auf Grund der besonderen Beschaffenheit der USV-Batteriesysteme muss der Austausch unbedingt auf fachmännische Art und Weise erfolgen. GE bietet eine Komplettlösung zum Austausch des Batteriesystems an.

## Vorteile

### Statusinformationen

- Tatsächliche Informationen über Batterie- und Umgebungszustände
- USV muss nicht abgeschaltet oder Batterien entladen werden
- Detaillierte Reports aller Batterieparameter
- Graphische Darstellungen zum Vergleich der Batterieblöcke

### Vorausschauende Informationen

- Messungen, die über einen längeren Zeitraum (Monate/Jahre) erhoben werden, zeigen langfristige Zuverlässigkeitstrends auf
- Bestimmung der voraussichtlichen Lebensdauer des Batteriesystems

### Sicherheit

- Maximale Leistungsfähigkeit und Verfügbarkeit des Batteriesystems
- Klare Informationen über Notwendigkeiten von Batterieaustausche verhindern ungeplante Zusatzkosten.



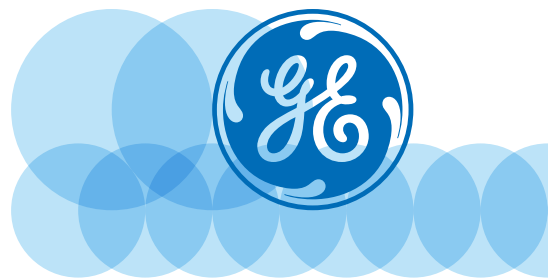
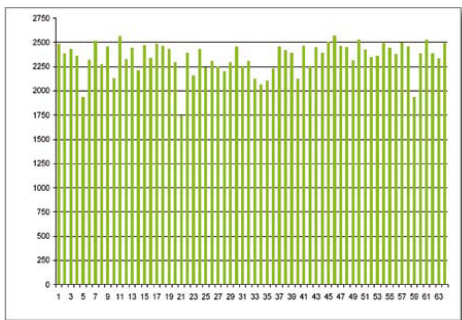
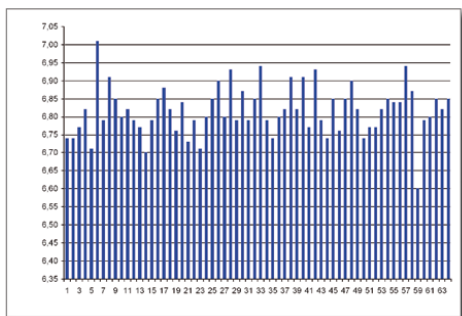
## Funktionen

Ihre Batterie ist ein komplexes System zur Speicherung elektrochemischer Energie. Die Leistung, die Zuverlässigkeit und die Lebensdauer eines solchen Systems werden durch mehrere Faktoren beeinflusst. Heutzutage sind die meisten Batterien wartungsfrei und versiegelt. Interne Teile und Elektrolyte sind für Überprüfungen und Tests nicht mehr zugänglich.

Die Leitfähigkeit einer Batterie ist ein zuverlässiger Indikator ihres Zustandes und somit Ihrer Fähigkeit im Bedarfsfall Energie zu liefern. Durch die Messung der Leitfähigkeit während der regulären Wartung lassen sich u.a. Defekte von Zellen und Alterungserscheinungen, die zum Ausfall der Batterie führen können, frühzeitig erkennen.

Zusätzliche Analysen der Umgebungsbedingungen und der AC- und DC-Komponenten können helfen, weitere Stress-faktoren zu identifizieren und zu reduzieren, die ansonsten Sicherheitspotentiale und Lebensdauer Ihrer Batterien verringern.

## Batterietest



## Kontakt:

### Österreich

upsserviceaustria@ge.com  
+43 (0)1260 16250

### Deutschland

service-ups.de@ge.com  
+49 (0)4321 201 720

### Schweiz

service.ch@ge.com  
+41 (0)848 80 22 33