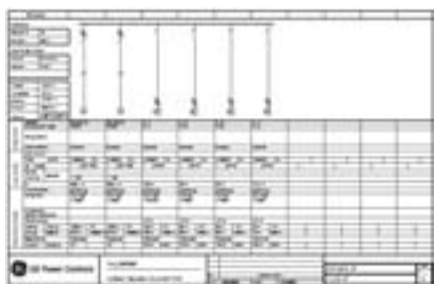
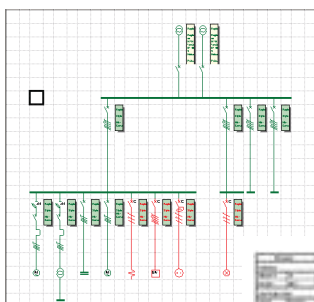


NOUVEAU



ProceraPlus v5.0

Développer, dessiner, calculer,
étudier des installations BT
selon NF C 15-100



Exigences du système

Pentium III, 128Mb Ram
Ecran: min. 1024x768, recommandé 1280x1024
CD-rom drive, capacité disque dur: 2Gb

Espace disponible à l'installation: 50Mb,

Espace de travail: 20% de la capacité du disque dur
Windows 2000 Professional, Windows NT Professional, Windows XP
(Professional)

Il est conseillé de réserver une partie du disque dur comme disque de système.

Les mots soulignés réfèrent aux nouveautés en comparaison avec la version précédente

No de commande Procera Plus v5.0 579244

No de commande Procera Plus v5.0 579255

avec module de conversion

incorporée (Procera III → Procera Plus)

Architecture de l'installation

- En direction horizontale et verticale

Source

- Nombre de sources: 6 normales + 1 secours
(max. 6300A) en parallèle + groupes électrogènes de secours
- Régime du neutre: TN(-C-S), TT et IT sans et avec neutre
- Réseau public partant de Ik

Genre de circuits

- Tableau
- Circuit terminal
Moteur, prises de courant, éclairage, chauffage, transfo BT/BT, batteries condensateurs (par tableau), divers

Protections

- Disjoncteurs
Usage général (ouverts M-Pact et boîtier moulé Record Plus)
Disjoncteurs modulaires ElfaPlus courbes B, C et D + protection thermique moteur
- Dispositif différentiel
- Fusibles
type gG/gL, type aM + protection thermique moteur
- Association et sélectivité

Etude du bilan de puissance

- Un équilibre parfait entre le prix d'une installation et le niveau de confort (pas de déclenchements intempestifs)

Impression

- Dossier = ensemble de rapports
- Rapport
Page de garde, sources, schéma unifilaire (général, par tableau), circuit (+ caractéristiques), carnet de câbles, réglages des protections

Aide

- Liée aux paramètres de l'écran

Manuel

- Avec illustrations en couleur et une explication des termes techniques

GE Power Controls

www.gepowercontrols.com

GE imagination at work

