

# Systemen en Componenten voor paneelbouw



GE imagination at work

## Fix-o-Rail 150



### Opbouwkasten IP40-IK08

#### Bescherming

- Totale isolatie

#### Beschermingsgraad IEC 60529

- IP40

#### Slagvastheid EN50102

- IK08

#### Materialen

- Kast, hoogwaardig kunststof, RAL 7035
- Deur, doorzichtig of grijs kunststof
- Uitneembaar montagearaam
- Eenvoudig uitbrekbare en zichtbare ingangen
- Universeel voor DIN-rail componenten tot 92,5 mm diepte
- 1-2-3-4 rijen
- 18 modules per rij

#### Elektrische gegevens

- Nominale spanning 400 Vac
- Nominale stroom 160 A
- Dyn. kortsluitvastheid 35 kA piek

#### Normen

- EN 60439-3
- A.R.E.I. art. 248

## Fix-o-Rail Senior



### Opbouwkasten IP41-IK08

#### Bescherming

- Totale isolatie

#### Beschermingsgraad IEC 60529

- IP41

#### Slagvastheid EN50102

- IK08

#### Materialen

- Kast, plaatstaal 1 mm, bekleed met kunststofprofielen, RAL 9002
- Deur, doorzichtig of plaatstaal 1mm, RAL 9002
- Uitneembaar montagearaam
- Flexibele kabelinvoerstukken geïntegreerd in de bodem
- Universeel voor DIN-rail componenten tot 92,5 mm diepte
- 1-2-3-4-5-6 rijen
- 12 of 24 modules per rij

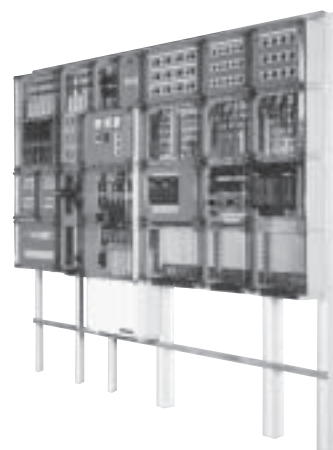
#### Elektrische gegevens

- Nominale spanning 400 Vac
- Nominale stroom 160 A
- Dyn. kortsluitvastheid 35 kA piek

#### Normen

- EN 60439-3
- A.R.E.I. art. 248

## VMS-Moducenter



### Modulaire kunststofkasten IP65-IK08

#### Bescherming

- Totale isolatie

#### Beschermingsgraad IEC 60529

- IP65 alleenstaand en gekoppeld

#### Slagvastheid EN50102

- Bodem, invoerkap en deksel IK08
- Klapdeksel IK07

#### Materialen

- Bodem en invoerkap, glasvezelversterkt polycarbonaat, kleur RAL 7035
- Deksel, polycarbonaat, kleur RAL 7035 of transparant
- Dekselschroeven, polyamide
- Afdichtingen, neopreen
- Componenten worden op DIN-rail of op een montageplaat bevestigd
- Wandbevestiging door stalen bevestigingsvoeten, grotere verdelers worden met behulp van een extern draagram bevestigd

#### Elektrische gegevens

- Nominale spanning 690 Vac / 800 Vdc
- Nominale stroom 1250 A
- Therm. kortsluitvastheid 30 kA / 0,3 s

#### Normen

- IEC 439-1, NEN EN 60439-1
- DIN VDE 0660 – Teil 500
- BS 5486 Part 1



### Stand- en wandkasten IP43-IK08

#### Bescherming

- Totale isolatie  bij gebruik van isolerende afdekplaten

#### Beschermingsgraad IEC 60529

- IP43 bij gesloten deur
- IP20 zonder deur

#### Slagvastheid EN50102

- IK08
- Slagweerstand 6J

#### Materialen

- Kast, plaatstaal 1,5 mm (stand), 1 mm (wand), bekleed met halogeenvrije zelfdovende kunststofprofielen, buitenzijde epoxy poederverf kleur RAL 9016
- Deur, plaatstaal 1mm, epoxy poederverf kleur RAL 9016
- Montagestijlen, sendzimir verzinkt plaatstaal, bevestigd op montagevoetjes in de rugwand
- VP-functies worden op deze montagestijlen bevestigd
- Afdekplaten, zelfdovend, glasvezelversterkt, halogeenvrij polyester, kleur RAL 7035
- Kabelinvoerplaten, polyester met uitbrekbare openingen
- Wandbevestiging door de achterwand of via externe plaatjes
- Sokkel, plaatstaal 1,5 mm, kleur RAL 7022

#### Elektrische gegevens

- Nominale spanning 690 Vac
- Nominale stroom 400 A
- Therm. kortsluitvastheid 25 kA / 0,3 s

#### Normen

- IEC 439-1, NEN EN 60439-1
- DIN VDE 0660 – Teil 500
- BS 5486 Part 1



### Standkasten IP54-IK10

#### Bescherming

- Totale isolatie  bij gebruik van isolerende afdekplaten

#### Beschermingsgraad IEC 60529

- IP54 bij gesloten deur
- IP30 zonder deur

#### Slagvastheid EN50102

- IK10
- Slagweerstand 20J

#### Materialen

- Kast, zelfdovend, glasvezelversterkt, halogeenvrij polyester, kleur RAL 7035
- Deur, plaatstaal 1,5 mm, epoxy poederverf kleur RAL 7035
- Montageraam, sendzimir verzinkt plaatstaal, bestaande uit standers en liggers
- VP-functies worden op de standers bevestigd
- Afdekplaten, zelfdovend, glasvezelversterkt, halogeenvrij polyester, kleur RAL 7035
- Kabelinvoerplaten, polyester met uitbrekbare openingen
- Sokkel, plaatstaal 1,5 mm dik, kleur RAL 7022, zijwanden afneembaar

#### Elektrische gegevens

- Nominale spanning 690 Vac
- Nominale stroom 1250 A
- Therm. kortsluitvastheid 50 kA / 1 s

#### Normen

- IEC 439-1, NEN EN 60439-1
- DIN VDE 0660 – Teil 504
- BS 5486 Part 1
- NF C63-410



### Wandkasten IP54-IK10

#### Bescherming

- Totale isolatie  bij gebruik van isolerende afdekplaten

#### Beschermingsgraad IEC 60529

- IP54 bij gesloten deur
- IP30 zonder deur

#### Slagvastheid EN50102

- IK10
- Slagweerstand 20J

#### Materialen

- Kast, zelfdovend, glasvezelversterkt, halogeenvrij polyester, kleur RAL 7035
- Deur, plaatstaal 1 mm, epoxy poederverf kleur RAL 7035
- Montageraam, sendzimir verzinkt plaatstaal, bestaande uit standers en liggers
- VP-functies worden op de standers bevestigd
- Afdekplaten, zelfdovend, glasvezelversterkt, halogeenvrij polyester, kleur RAL 7035
- Kabelinvoerplaten, polyester met uitbrekbare openingen
- Wandbevestiging door de achterwand of via externe plaatjes

#### Elektrische gegevens

- Nominale spanning 690 Vac
- Nominale stroom 400 A
- Therm. kortsluitvastheid 25 kA / 0,3 s

#### Normen

- IEC 439-1, NEN EN 60439-1
- DIN VDE 0660 – Teil 500
- BS 5486 Part 1

# Industriële componenten

## M-Pact Plus



### Open Vermogenschakelaars

#### Type S

Bouwgrootte 1: 400 A tot 2500A  
Bouwgrootte 2: 800 A tot 4000A

#### Type N

Bouwgrootte 1: 400 A tot 2500A  
Bouwgrootte 2: 800 A tot 4000A

#### Type H

Bouwgrootte 2: 800 A tot 4000A

#### Type C

Bouwgrootte 3: 5000 A en 6300A



## Record Plus



### Vermogenschakelaars

Selectief en stroombeperkend

Bouwgrootte FD tot 160A  
Bouwgrootte FE tot 250A  
Bouwgrootte FG tot 630A  
Bouwgrootte FK tot 1600A

Uitschakelvermogen tot 150 kA.  
Voor lijn-, motor- en generatorbeveiliging.

## UPS



### No-break systemen

Zeer betrouwbare UPS systemen voor kritische stroomvoorziening.  
Eenvoudige onderhoud- en management-software.

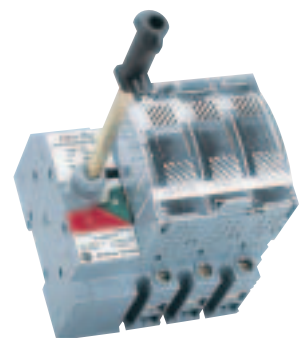
## Dilos



### Lastscheidingschakelaars

Van 16A tot 4000A

## Fulos/ Fulos Plus



### Patroonlastscheidingschakelaars

Van 32A tot 1000/1250A

# Residentiële componenten en kasten

## OK 11



### Groepenkasten

12 tot 24 modules.  
Eén- en tweerijige kasten.

## Fix-o-Rail



### Kunststofkasten

2 tot 144 modules.  
Opbouw en inbouw kasten.

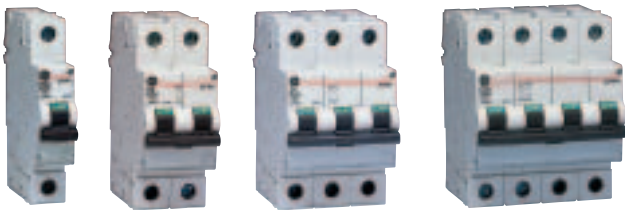
## Fix-o-Rail 150



### Metalen kasten

4 tot 72 modules.  
Opbouwkasten.

## ElfaPlus



### Installatie-automaten

Van 0,5 tot 125A – 1 tot 4 P configuraties.  
Uitschakelvermogen van 3kA tot 50kA .  
Volgens de norm EN/IEC 60898-1 en EN/IEC 60947-2.



### Comfortfuncties

#### Energy control en Comfortfuncties

Schakelaars en drukknoppen, impuls-schakelaars, contactoren, schakelklokken, tijdrelais, meetinstrumenten, overspanningsbeveiligers.



### Aardlekschakelaars FP

Van 16 tot 100A en 10mA tot 1000mA.  
Volgens EN/IEC 61008-1



### Aardlekautomaten DP100

Van 4 tot 40A en 10mA tot 500mA,  
2P, 4P. Volgens de norm EN/IEC 61008-1.



### Koppelbare aardlekelementen

Koppelbare aardlekelementen voor EP automaten.  
Voor 2 of 4 pool installatie-automaten;  
van 30 tot 1000mA.  
Overeenkomstig de norm EN/IEC 61009-1.

# Automatisering en sturing

## Serie P9



### Drukknoppen

**Industriële drukknoppen en schakelaars**  
Series P9 – diameter 22,5 mm  
Serie 077 – diameter 30 mm  
Palm- en voetschakelaars

## VAT



### Softstarters

Softstarters voor asynchrone motors tot 715kW (van 380/415V)

## Serie M -CL -CK



### Contactoren

Drie reeksen, 3 en 4 pool  
Serie M: van 6 tot 9A in AC3  
Serie CL: van 9 tot 105A in AC3  
Serie CK: van 150 tot 825A in AC3

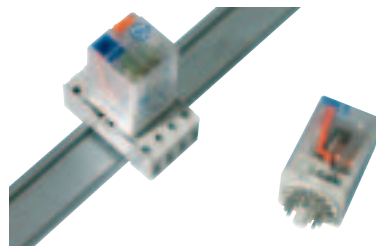
## ASAT/VAT



### Snelheidsregelaars

Variabele snelheidsregelaars voor synchrone en asynchrone motors tot 370kW

## Serie PRC



### Inplugbare hulprelais

Miniatuur, 8-11 pins en interface

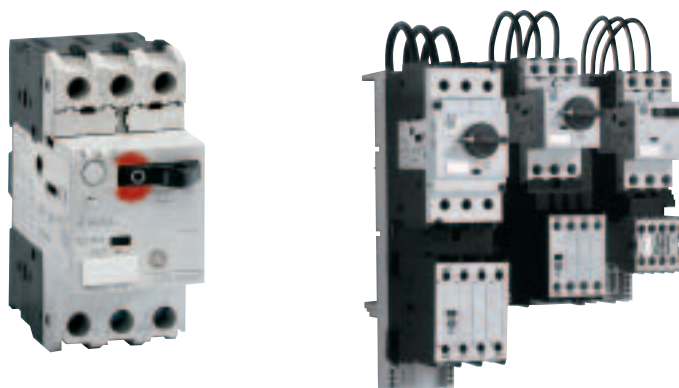
## Serie NMV



### Elektronische relais

Meervoudige timers. Bewakings-functierelais (spanning, stroom, ster-driehoek, thermistor en multifunctionele relais) en controle en beveiligingsrelais.

## Surion



### Thermische en magnetische beveiligingsschakelaars

Standaard en hoog kortsluitonderbrekingsvermogen.  
Tuimel- en draaischakelaar

# Kasten voor algemeen gebruik

## ARIA



### Multifunctionele polyesterkasten

☐ IP66-IK10  
UL - CSA - AS  
7 Afmetingen, van 315 x 215 x 170 mm tot 1035 x 835 x 300 mm.  
Zelfdovende en halogeenvrije polyester.  
Onderhoudsvrij en corrosiebestendig.

## PolySafe



### Multifunctionele polyesterkasten

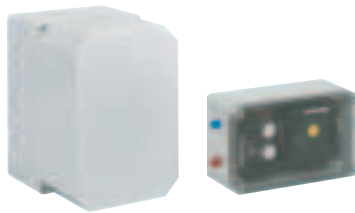
IP65 - IK10 - UL - CSA  
14 standaard afmetingen, van 500 x 500 mm tot 1250 x 1000 mm.  
Eén dieptemaat: 320 mm.  
De kasten worden standaard compleet gemonteerd geleverd.  
(leeg of uitgerust)

## EH

### Voetpadkasten

IP23 tot IP54  
Kasten voor ondergrondse kabelnetwerken.  
Compleet kunststof buitenopstelling programma van meer dan 30 verschillende type kasten.  
Vervaardigd uit warm geperst glasvezelversterkte polyester.  
Bestemd voor bevestiging op sokkel.

## Multibox



### Kleine universele kasten

voor alle toepassingen  
IP66 - IK07/08 - cUL  
11 basis kasten, van 65 x 65 mm tot 361 x 254 mm.  
Met 4 verschillende dekselhoogtes.  
Gemaakt van polystyreen of indien gewenst van glasvezel versterkte polycarbonaat.

## SEN Plus



### SEN Plus

#### Beschermingsgraad

- IP30
  - tot max IP54 (op aanvraag)
- Systeemtoepassingen variëren van voedingsvelden met
- Uitrijdbare- of vaste open vermogenschakelaars, afgaande plug-in velden voorzien van vermogenschakelaars, lastscheidingschakelaars of zekeringsvelden
  - Tot en met motorstarters met zekeringslastscheidingschakelaar
  - En motorstarters met een vermogenschakelaar of motorbeveiligingsschakelaars.

#### Elektrische gegevens

- Max. bedrijfsspanning  $U_e$  690Vac / 600Vdc
- Nominale frequentie  $f$  40-60 Hz
- Max. isolatie testspanning  $U_i$  1000V
- Max. stroomsterkte railsysteem horizontaal 1000 à 4000A verticaal 850 à 1900A
- Max. korte duurstroom  $I_{cw}$  Max. 80kA 1s
- Max. grensstroom piek  $I_{pk}$  Max. 176kA

#### Normen

- NBN C 20-529-1

## RVS



### Voetpadkasten in roestvast staal

Van 16A tot 4000A  
Compleet RVS buitenopstelling programma.  
Bestemd voor bevestiging op sokkel.  
Beschermingsgraad IP43-IK10 overeenkomstig IEC 60529 en EN 50102.  
Grote weerstand tegen mechanische stoten overeenkomstig IEC 60439-5.

## APO



### Modulaire polyesterkasten

IP67 - IK10 - UL - CSA - AS - Lloyd's  
Dit programma bestaat uit 9 types van x 130 mm tot 600 x 600

## UC-Cabinet



### Ondergrondse voedingskast

De meest esthetische oplossing voor aansluitkasten voor tijdelijke energie voorziening. Gebaseerd op het gepatenteerde 'lucht-klok principe' met aparte beheerders en gebruikers compartimenten waardoor optimale veiligheid voor de gebruiker geboden kan worden. Leverbaar in verschillende standaard configuraties. Getest en gekeurd voor 12,5 ton belasting (EN124B125).

Power Protection (voorheen GE Power Controls), een afdeling van GE Consumer & Industrial, is een Europese marktleider op het gebied van laagspanningsproducten zoals:

- verdeel- en meterkasten en modulaire componenten
- industriële schakel- en beveiligingscomponenten
- automatiserings- en sturingscomponenten
- kasten en verdeelborden voor industriële toepassingen

De behoefte aan deze producten komt met name van groothandelaars, installateurs, bordenbouwers, OEM's en nutsbedrijven, gevestigd over de hele wereld.

  
[www.ge.com/nl/powerprotection](http://www.ge.com/nl/powerprotection)

GE POWER CONTROLS NEDERLAND  
Odink & Koenderink  
Parallelweg 10  
NI-7482 CA Haaksbergen  
Tel. 053 573 03 03  
Fax 053 572 63 15  
E-mail: [infol@gepc.ge.com](mailto:infol@gepc.ge.com)

Klantendienst  
Tel. 0800/0227815  
Fax 0800/0224992  
E-mail: [klantenservice.consind@ge.com](mailto:klantenservice.consind@ge.com)



GE imagination at work