

g

## Unités d'interrupteurs à fusibles Spectra Series™

## Kit d'extension 200 Ampères pour fusibles J et T



**AVERTISSEMENT:** Danger de choc électrique ou de blessure. Débrancher le courant du panneau de distribution ou du tableau de contrôle en amont, avant de travailler à l'intérieur de cet équipement ou d'en retirer toute composante. L'équipement ne doit être installé et entretenu que par du personnel entraîné et qualifié.

## Installation

1. **Retirer l'interrupteur.** Desserrer les vis de loquet de rail et retirer l'interrupteur en tirant vers le haut sur les poignées de loquet en tirant le dispositif de l'équipement comme montré à la Figure 1.
2. **Préparer le boîtier.** Retirer et mettre de côté le couvercle vierge et l'isolateur inférieur, du bas du dispositif, comme montré à la Figure 2.
3. **Installer les barrettes.** Installer les barrettes de connexion avec les vis 10-32 x 1/2", fournies, comme montré à la Figure 3. Serrer les vis à 27–32 lb-po.

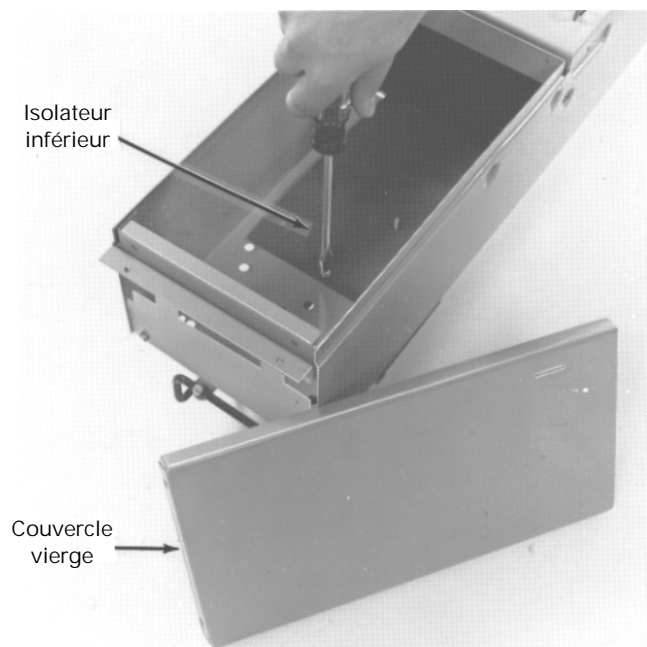


Figure 2. Retrait du couvercle vierge et de l'isolateur inférieur.

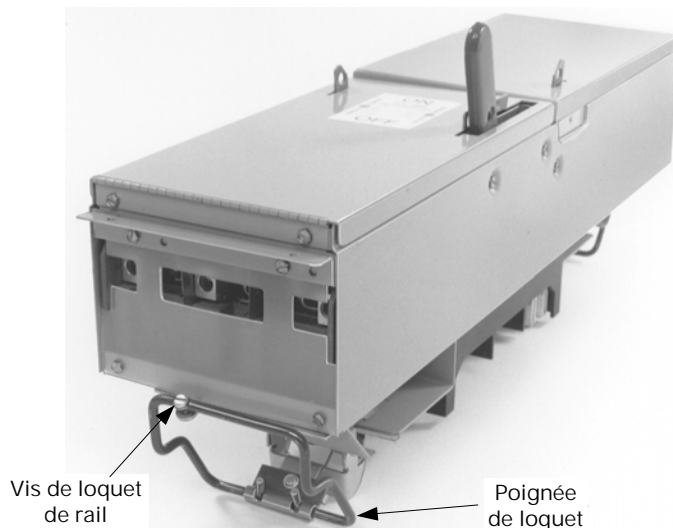


Figure 1. Retrait de l'interrupteur de l'équipement.

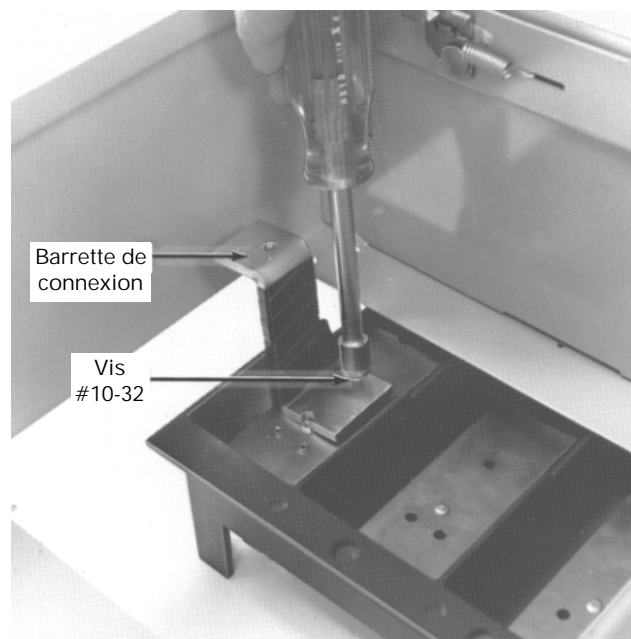


Figure 3. Installation des barrettes de connexion.

4. **Installer le kit.** Retirer les écrous hexagonaux, des goujons et du couvercle à arc, rouge sur l'interrupteur d'extension, et les mettre de côté, comme montré à la Figure 4. Installer la plaque d'extension dans le boîtier, en positionnant la base de l'interrupteur par-dessus les barrettes de connexion. Installer les vis 10-32 avec rondelles dans les barrettes de connexion à l'intérieur de la base de l'interrupteur. Serrer les vis à 27–32 lb.-po.

Replacer les écrous hexagonaux sur les goujons de la plaque et serrer à 27–32 po-lb. Replacer le couvercle à arc, rouge comme montré à la Figure 5, et serrer les vis à 12–15 lb.-po.

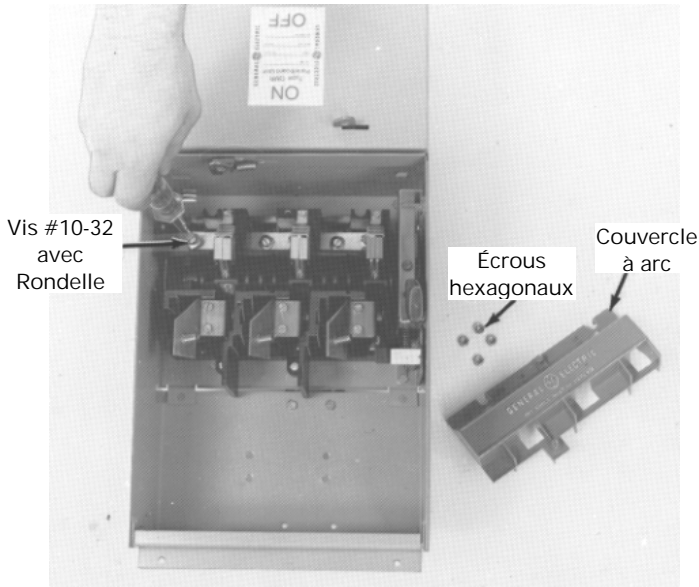


Figure 4. Installation de la plaque d'extension dans le boîtier.

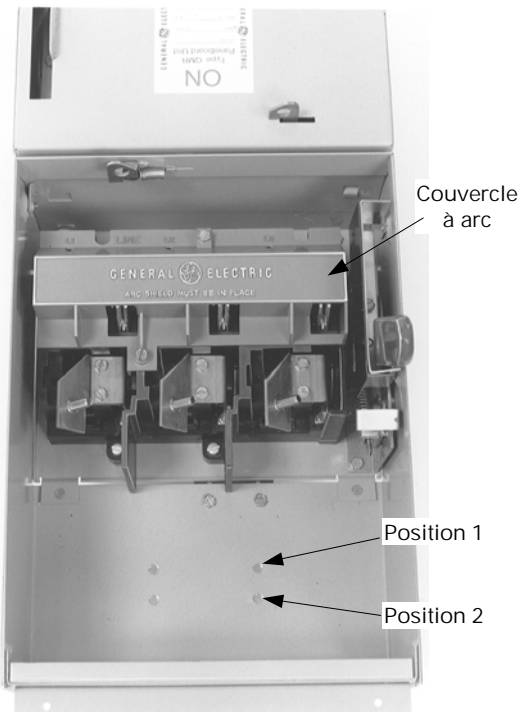


Figure 5. Pour remplacer le couvercle à arc.

5. **Installer la base de la charge.** Installer la base de la charge dans le boîtier, comme montré à la Figure 6. La position dépend du type de fusible, comme illustré à la Figure 5 et listé à la Table 1. Serrer les vis de montage à 40–50 lb.-po. Pour un fusible de type J, installer une barrière à fusible, comme montré à la Figure 7, et serrer les vis de montage à 27–32 lb.-po.

Position	Fuse Type
1	Fusible H 240 V Fusible K 240 V Fusible R 240 V
2	Fusible H 600 V Fusible K 600 V Fusible R 600 V

Table 1. Position pour la base de la charge dans le boîtier.

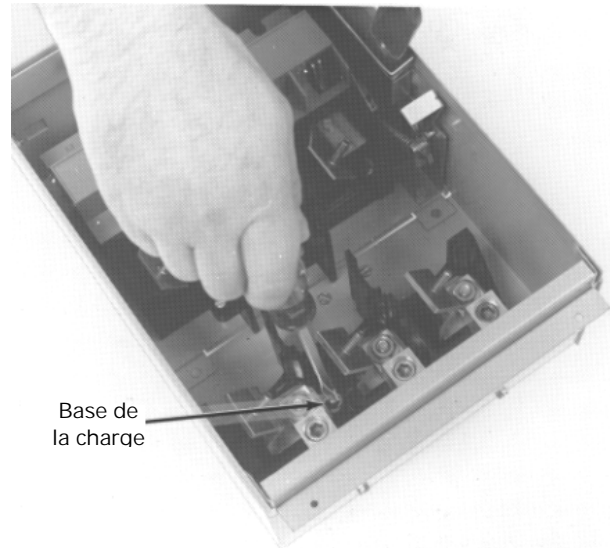


Figure 6. Installation de la base de la charge.

6. **Installer le couvercle.** Installer les vis 10-32 x 1/4" dans les trous de montage de la coquille du montage de la coquille du mécanisme, comme montré à la Figure 8. Positionner le nouveau couvercle du boîtier en place sur le boîtier et fixer avec les vis 10-32 x 1/4". Serrer toutes les vis à 27–32 lb.-po. Réinstaller l'interrupteur dans le panneau de distribution et fixer les vis de verrouillage du loquet du rail.

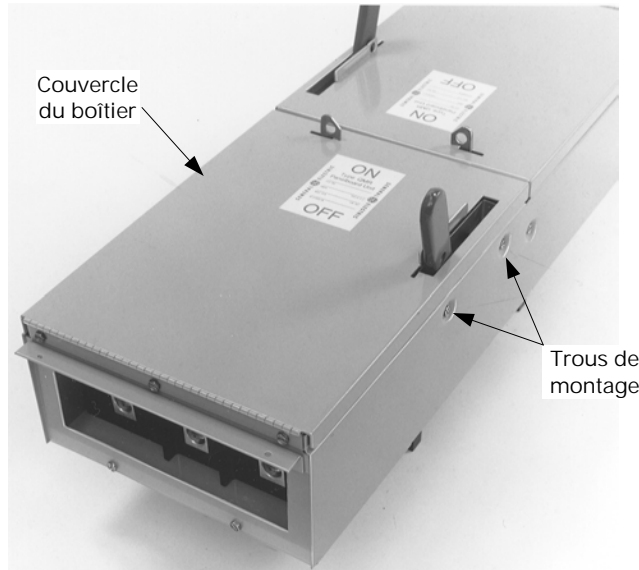


Figure 7. Installation du couvercle sur le boîtier.

### ***Pour dispositifs Deux-Pôles sur des systèmes trois-phases***

Pour équilibrer la charge du panneau de distribution, retirer les vis sur la pince appropriée de barre omnibus, repositionner la pince de barre omnibus comme montré à la Figure 8, puis installer les vis à 27–32 lb.-po.

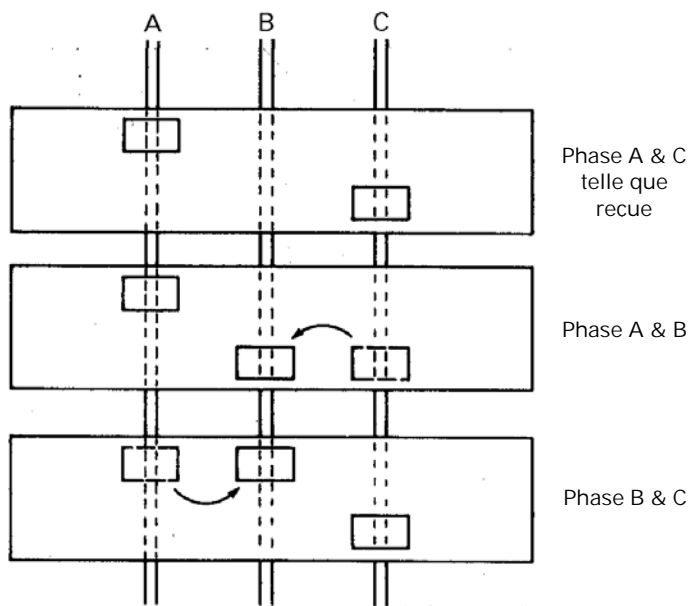


Figure 8. Pour repositionner la pince de barre omnibus pour équilibrer la charge.

Ces instructions n'ont pas pour propos de couvrir tous les détails ou variations de l'équipement ni de fournir des solutions pour tous les imprévus reliés avec les opérations causées par l'installation ou l'entretien. Si des informations supplémentaires étaient requises ou s'il survenait un problème particulier lesquels ne sont pas suffisamment couverts selon l'acheteur, ceci devrait être référé à GE Company.

g

*GE Industrial Systems*