



## Panneaux de distribution Spectra Series™

### Neutres du type ANKT (capacité 200%)



**AVERTISSEMENT:** Danger de choc électrique ou de blessure. Débrancher le courant du panneau de distribution ou du tableau de contrôle en amont, avant de travailler à l'intérieur de cet équipement ou d'en retirer toute composante. L'équipement ne doit être installé et entretenu que par du personnel entraîné et qualifié.

#### Installation

1. Monter le neutre à l'extrémité du boîtier du panneau marqué Incoming Line (entrée), sur les goujons de montage de 1/4-20, comme montré à la Figure 1. Fixer à l'aide d'écrous de 1/4-20, de rondelles plates et de rondelles de blocage, fournies. Se référer à la Figure 2. Serrer à 27–32 lb.-po.
2. Fixer l'extrémité opposée du neutre au boîtier à l'aide de vis autotaraudeuses #10-32 x 3/8" fournies, comme montré à la Figure 1. Assurez-vous d'utiliser tous les trous de montage. Serrer les vis à 27–32 lb.-po.
3. Lorsqu'une barrette de liaison est exigée pour les besoins de l'entrée de service, installer la barrette de liaison au-dessus de la barre à l'aide d'un boulon de 1/4-20, d'un écrou, d'une rondelle de blocage et d'une rondelle plate fournis, comme montré à la Figure 3. Utiliser un boulon de 1 1/4" pour les applications jusqu'à 600 A ou un boulon de 1 5/8" pour les applications jusqu'à 800 et 1200 A. Serrer le boulon à 40–50 lb.-po. Fixer le côté opposé de la barrette de liaison à la base de montage du neutre et à l'arrière de la boîte à l'aide de la vis autotaraudeuse de #10-32 et de la rondelle de blocage, fournies. Serrer à 27–32 lb.-po.

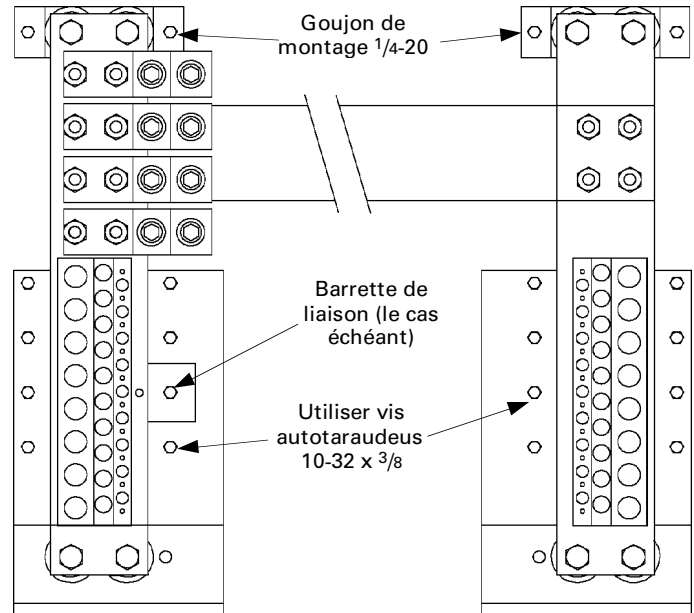


Figure 1. Installation du neutre dans le boîtier. (L'alimentation par le haut est montrée; inverser la configuration pour l'alimentation par le bas.)

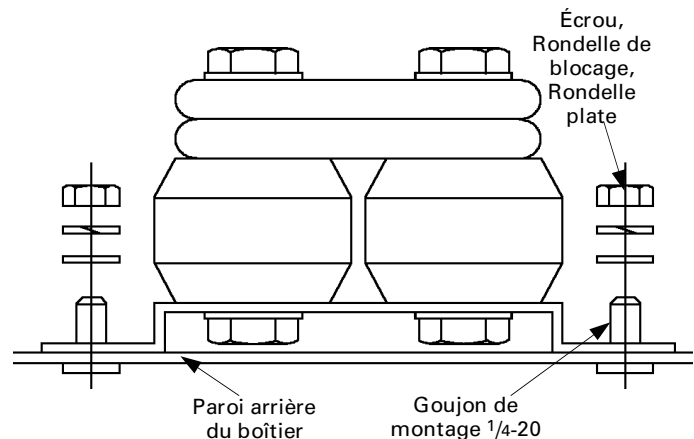


Figure 2. Pour fixer le neutre aux goujons de montage.

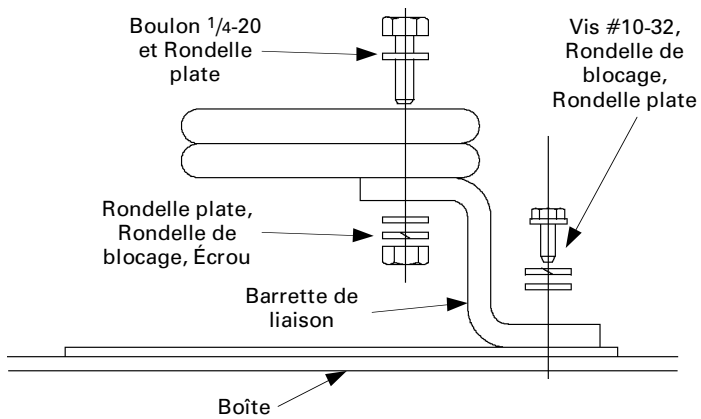


Figure 3. Attaching a bonding strap.

Ces instructions n'ont pas pour propos de couvrir tous les détails ou variations de l'équipement ni de fournir des solutions pour tous les imprévus reliés avec les opérations causées par l'installation ou l'entretien. Si des informations supplémentaires étaient requises ou s'il survenait un problème particulier lesquels ne sont pas suffisamment couverts selon l'acheteur, ceci devrait être référé à GE Company.



**GE Industrial Systems**

General Electric Company  
41 Woodford Ave., Plainville, CT 06062