

GE  
Industrial Solutions

# Trip Unit Toolkit Software



# Trip Unit Toolkit



EntelliGuard  
TU

**Trip Unit Toolkit** to zestaw narzędzi zaprojektowanych do wizualizacji, monitorowania i konfiguracji wyzwalaczy: wyłączników mocy EntelliGuard\* oraz wyłączników kompaktowych Record Plus przy zastosowaniu komputera.

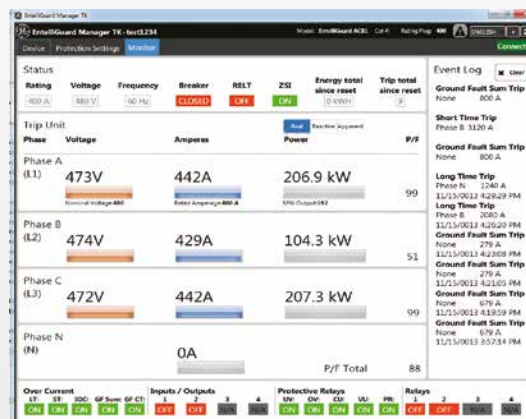
Podstawowym elementem zestawu jest oprogramowanie, dzięki któremu użytkownik może obserwować oraz dostosowywać do własnych potrzeb parametry i nastawy znajdujące się w wewnętrznej pamięci wyzwalacza: GTU (EG), PremEon (Record Plus). Wiąże się to z wieloma zaletami tj. łatwiejsza i efektywniejsza obsługa, ograniczenie czasu przebywania przy rozdzielnicach pod napięciem.



PremEon

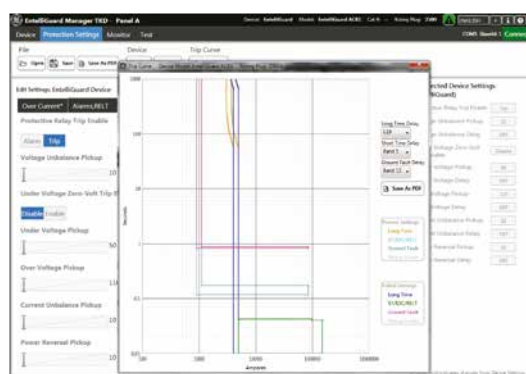
## Monitorowanie

Szereg parametrów sieci takich jak: prąd, napięcie, moc, energia oraz dodatkowo historia zdarzeń wyzwolenia mogą być wyświetlane na ekranie komputera. Wartości te są odczytywane z wewnętrznej pamięci wyzwalacza i przesyłane do komputera przy użyciu portu szeregowego<sup>(1)</sup>, którego złącze znajduje się na przedniej obudowie wyzwalacza.



## Konfiguracja

Wszystkie zastosowane zabezpieczenia (przeciążeniowe, zwarciove, ziemnozwarciowe) oraz ich aktualne nastawy mogą być w prosty sposób odczytywane, zmieniane i zapisywane w pamięci wyzwalacza. Dotyczy to także konfiguracji rozbudowanych funkcji sygnalizacyjno-ochronnych występujących w bardziej zaawansowanych typach wyzwalaczy GTU takich jak: strefowe sterowanie selektywnością (ZSI), alarmy, wejścia i wyjścia przekaźnikowe, funkcje RELT. Dodatkowym udogodnieniem jest możliwość regulacji nastaw na komputerze w trybie off-line i wgranie ich do wyzwalacza w miejscu zainstalowania wyłącznika w późniejszym czasie.



(1) Wyzwalacz PremEon posiada złącze mikro USB do komunikacji i testowania wyzwalacza

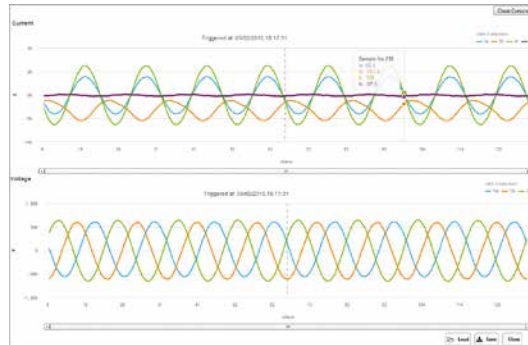
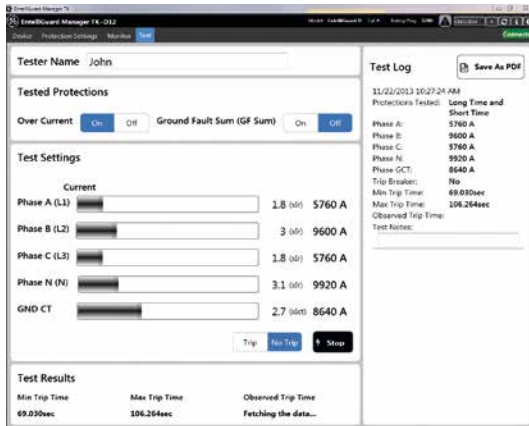


## Testowanie

Funkcja ta pozwala na przeprowadzenie testów głównych zabezpieczeń wyzwalacza (przebieżeniowe, zwarciove, ziemnozwarciowe) dla parametrów zdefiniowanych przez użytkownika.

Wartości nastaw wywołujące wyzwolenie<sup>(2)</sup> mogą być weryfikowane względem aktualnych ustawień. Dodatkowo funkcje zabezpieczające tj. RELT, ZSI mogą być także testowane w korelacji z najnowszą wersją oprogramowania (wersja 26 lub kolejna).

(2) Test bez wyzwalania wyłącznika także możliwy



## Zasilanie

Do poprawnej pracy narzędzia Trip Unit Toolkit niezbędne jest zapewnienie zewnętrznego zasilania wyzwalacza. W przypadku wersji PromEon (wyłącznik Record Plus) podłączenie do portu USB komputera jest wystarczające.

Dla wyzwalaczy GTU (wyłącznik EnteliGuard) konieczne jest zastosowanie dodatkowego modułu GTUTK20, który z jednej strony zapewnia zasilanie, a z drugiej komunikację.

Jeśli komputer nie posiada szeregowego złącza (COM) należy dodatkowo zastosować adapter USB – RS232.

Oprogramowanie Trip Unit Toolkit może pracować w systemach Windows 7 lub Windows 8.



## Trip Unit Toolkit dostępny jest w dwóch wersjach:

TKB (Podstawowa)

Oferuje funkcję Monitorowania oraz Konfiguracji. Dodatkowo pozwala na śledzenie i uaktualnianie wersji oprogramowania, a także języka zaprogramowanego w wyzwalaczu.

TKS (Rozszerzona)

Oferująca funkcję Monitorowania, Konfiguracji oraz Testowania. Pozwala także na śledzenie i uaktualnianie wersji oprogramowania oraz języka zaprogramowanego w wyzwalaczu.

Dodatkowo umożliwia tworzenie raportów w formacie pdf zawierających dane związane z parametrami wprowadzonych nastaw i przeprowadzonych testów.

Wersja TKB może być pobierana darmowo ze strony [ex.geindustrial.com](http://ex.geindustrial.com)

Wersja TKS może być zamawiana:  
407081 Zestaw TKS z testerem GTUTK20S  
407083 Zestaw TKS bez testera



GE Industrial Solutions jest wiodącym dostawcą rozwiązań w aparaturze niskiego i średniego napięcia, w szczególności komponentów do instalacji elektrycznych w aplikacjach budowlanych i przemysłowych, produktów kontrolno-sterowniczych, obudów ogólnego zastosowania oraz rozdzielnic. Oferta produktowa GE Industrial Solutions skierowana jest do hurtowni elektrotechnicznych, instalatorów i wykonawców, producentów rozdzielnic i urządzeń oraz energetyki zawodowej.

GE Industrial Solutions  
Budynek BPH, 1 piętro  
ul. Towarowa 25a  
00-869 Warszawa

Tel. +48 22 520 53 53  
Fax +48 22 520 53 54

