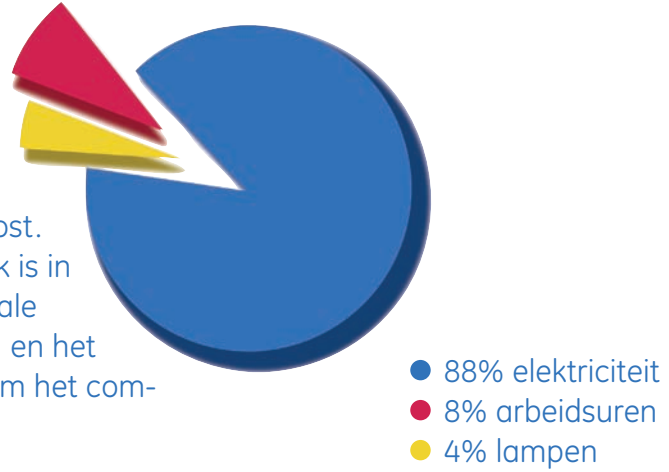


Kostefficiënte verlichting

88% van de totale verlichtingskost is de elektriciteitskost. Dat een klare en kwalitatieve verlichting een noodzaak is in ziekenhuizen hoeft geen betoog; niet alleen om optimale omstandigheden te scheppen waarin de geneesheren en het verplegend personeel moet werken, maar eveneens om het comfort van de patiënt te verhogen.



Case study

Een ziekenhuis-klant van GE wilde een betere verlichting én een lagere energierekening. Na een onderzoek van de verlichting in het ziekenhuis stelden wij voor om 4000 fluorescencielampen te vervangen door onze nieuwe, zuinige en heldere 32W compacte fluorescerentielampen (CFL). Resultaat: **20% meer licht, 20% langere levensduur en jaarlijks 40000 euro besparingen** op de energiefactuur.



VOOR



NA

Conclusie

Naast de oplossingen die GE aanreikt en die bovendien met diensten zoals monitoring, onderhoud, enz. kunnen worden uitgebreid, kunnen de producten die er deel van uitmaken ook op zichzelf aangeboden worden. Ons doel is om uw wensen te leren kennen en u een op maat gemaakt voorstel te doen.

Nog vragen?

Aarzel niet een van de mensen in de bijgevoegde lijst te contacteren.

Jean-Marie Schepens

Sales Account Manager Power Controls
0475 91 25 73
jeanmarie.schepens@gepc.ge.com

Koen Vandenput

Sales Account Manager UPS
0473 98 38 34
koenraad.vandenput@ge.com

Stephane Deschuyteneer

Sales Account Manager Lighting
0473 92 27 85
stephane.deschuyteneer@ge.com

Tom Vanden Bussche

Healthcare Vertical Market Manager
0475 61 19 36
tom.vanden.bussche@ge.com

Gezondheidszorg

Infrastructuur-oplossingen



Producten, diensten en oplossingen voor de gezondheidszorginfrastructuur

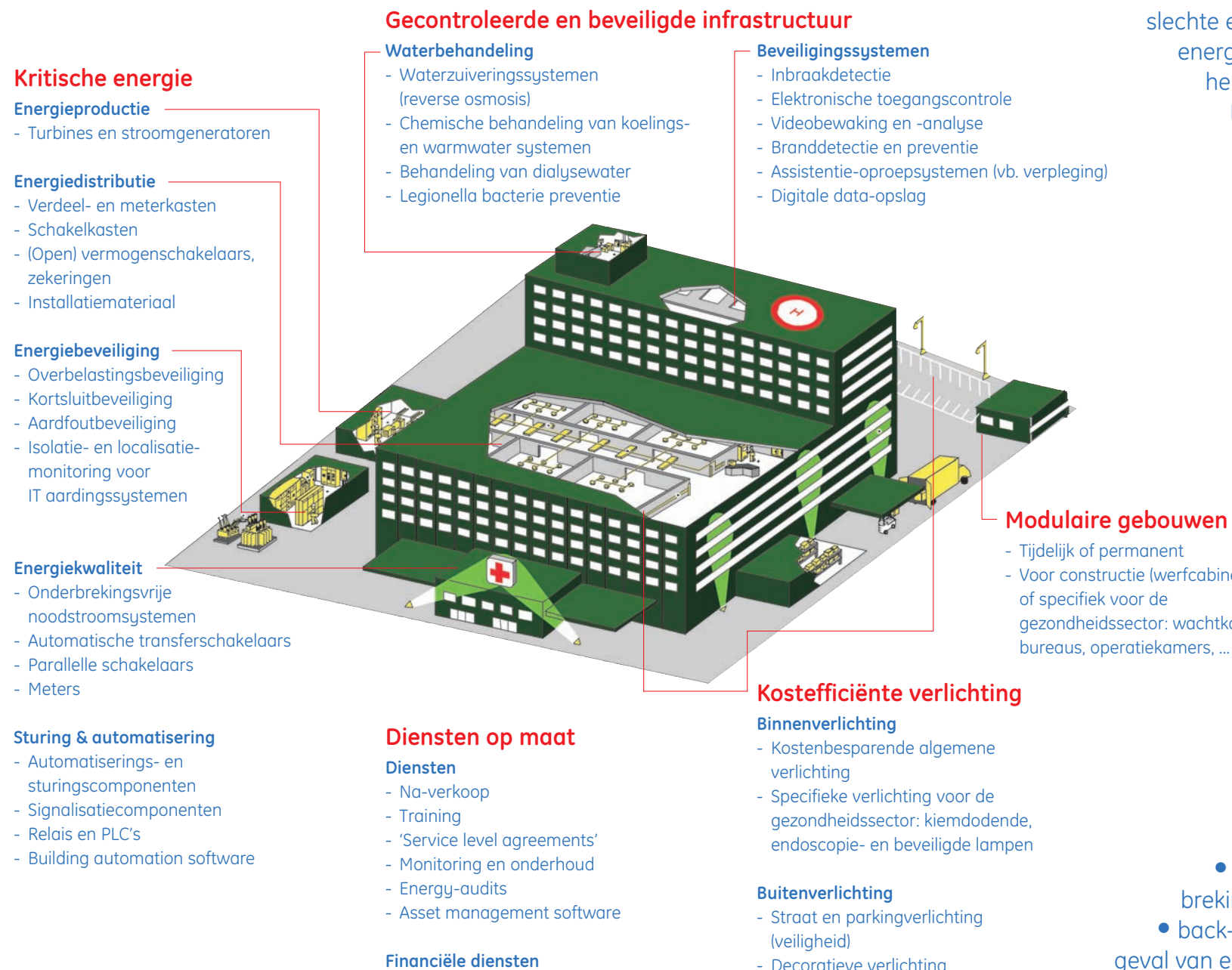
GE staat gekend voor zijn uitstekende resultaten, zijn groei-focus en zijn "imagination at work". De grondvesten van het bedrijf en zijn waarden werden gelegd in 1878 door Thomas Alva Edison – wereldbekend als uitvinder van de gloeilamp en vele andere producten die onze manier van leven drastisch gewijzigd hebben.

In 2006, ruim 125 jaren later, is GE uitgegroeid tot een gediversifieerd technologie-, industrieel en media-bedrijf.

Als leverancier gaande van vliegtuigmotoren, stroomgeneratoren, lampen en hoogwaardige kunststoffen tot en met financiële diensten, medische beeldvorming, film en televisie-programmatie, is GE actief in méér dan 100 landen en telt het meer dan 300.000 medewerkers.

In de Benelux werd 50 jaar geleden de allereerste vestiging van GE geopend. Vandaag heeft GE in de Benelux 5000 medewerkers in meer dan 50 vestigingen.

Zijn brede waaier van activiteiten geeft GE de mogelijkheid om in een specifieke markt meerdere producten en diensten aan te bieden. Deze kunnen zowel op zichzelf als in samenspraak met de eindklant, de architect, de algemene aannemer of de installateur als een geïntegreerde oplossing aangeboden worden. Een voorbeeld van oplossingen voor de constructie en het beheer van gebouwen in de gezondheidszorg (ziekenhuizen, rust- en verzorgingstehuizen, ...) vindt u hieronder.



Het belang van infrastructuur

Moderne ziekenhuizen dienen een optimale gezondheidszorg te garanderen. De kwaliteit en betrouwbaarheid van de gezondheidszorg zal in grote mate afhangen van de onderliggende infrastructuur. GE levert producten, diensten en oplossingen die ervoor zorgen dat uw infrastructuur aan de allerhoogste eisen van betrouwbaarheid en veiligheid voldoet en tegelijkertijd kostefficiënt is. Een aantal van deze oplossingen worden hieronder verder toegelicht.

Kritische energie

Energie zoals die geleverd wordt door energiebedrijven is 99,9% betrouwbaar : ruim voldoende voor niet-kritische applicaties zoals verlichting, koelingssystemen en dergelijke. Echter, 99,9% betekent ook dat ongeveer 8 uur per jaar de energiebevoorrading onderbroken of onzuiver is. Uiteraard is dit niet aanvaardbaar voor kritische omgevingen zoals ziekenhuizen waar een slechte energiekwaliteit of het uitvallen van de energiebevoorrading dramatische gevolgen kan hebben.

De "kritische energie-oplossing" van GE maakt de brug tussen de "normale" energie die de energiebedrijven toeleveren en de "ultra-betrouwbare" energie die vereist wordt in kritische omgevingen.



Kritische systemen:

- Computers
- Medische apparatuur
- Luchtzuivering

Niet-kritische systemen:

- Liften
- Koelsystemen
- Verlichting

In de "kritische energie-oplossing" wordt de zuiverheid en betrouwbaarheid van de energiebevoorrading gegarandeerd door het gebruik van:

- UPS-en (Uninterruptable Power Supplies of onderbrekingsvrije noodstroomsystemen)
- back-up generatoren die voor de stroomvoorziening zorgen in geval van een stroomonderbreking in het publieke energienetwerk
- transferschakelaars die een zachte overgang bewerkstelligen van de publieke netstroom naar de noodstroom.